

Instalación y Configuración

Versión	<i>2.1</i>
Fecha	<i>24-11-09</i>

Índice

1. <i>Requisitos HW</i>	3
2. <i>Instalación de GDP en el servidor</i>	3
3. <i>Instalación de Gdp en un puesto nuevo</i>	7
4. <i>Acceso directo</i>	9
5. <i>Alta de un nuevo usuario</i>	10
6. <i>Configuración de menús por usuarios</i>	12
7. <i>Configuración Impresoras por tipo de documento y puesto</i>	13
8. <i>Actualizar el programa</i>	14

1. Requisitos HW

Las Especificaciones t3cnicas del equipamiento y software necesario en la empresa son:

- Servidor de datos Dedicado con, al menos,
- HW: Procesador Intel XEON Dual Core a 3.2 Ghz o superior
- 300-400 GB (HD SCSI alta velocidad)
- 4Gb (RAM)
- Acceso a Internet / Sistema de Backup / Lector CD
- Sistema Operativo: Windows 2003 Server
- Software de base de datos: SQL Server 2005

La empresa debe necesariamente disponer de una conexi3n vfa telef3nica, que permita a AIDIMA el acceso remoto a la aplicaci3n mediante Software de comunicaci3n (servicio dispone de forma gratuita).

Red local Ethernet a 100 Mps/seg (recomendado 1Gb/seg).

Equipos clientes con, al menos:

- HW: Pentium IV / 1 Gb (RAM recomendado)
- Sistema Operativo: Windows XP Profesional
- Impresoras para etiquetas C3digo Barras (opcional) y papel.
- Lectores de c3digos de barras, pantallas t3ctiles o PDA (Opcional: tantos como puestos de recogida de informaci3n).

2. Requisitos software previos a la instalaci3n

Para poder instalar y ejecutar el programa GDP Educacional, el sistema debe tener instalados una serie de programas y componentes de Windows necesarios para el correcto funcionamiento del programa. El software necesario es el siguiente:

1.- Componentes de Windows. En caso de tener su equipo actualizado, ya debe tener los componentes citados. En cualquier caso, se recomienda que intente la instalaci3n y que sea el propio Windows quien le indique.

1.1.- FrameWork .NET 1.1. Componente necesario para GDP Costes. Instalar

1.2.- FrameWork .Net 2.0. Componente necesario para SQL Server 2005 Express. Instalar

1.3.- MDAC. Componente necesario para GDP Costes. Instalar

1.4.- Parche 1 para .NET. Instalar

1.5.- Parche 2 para .NET. Instalar

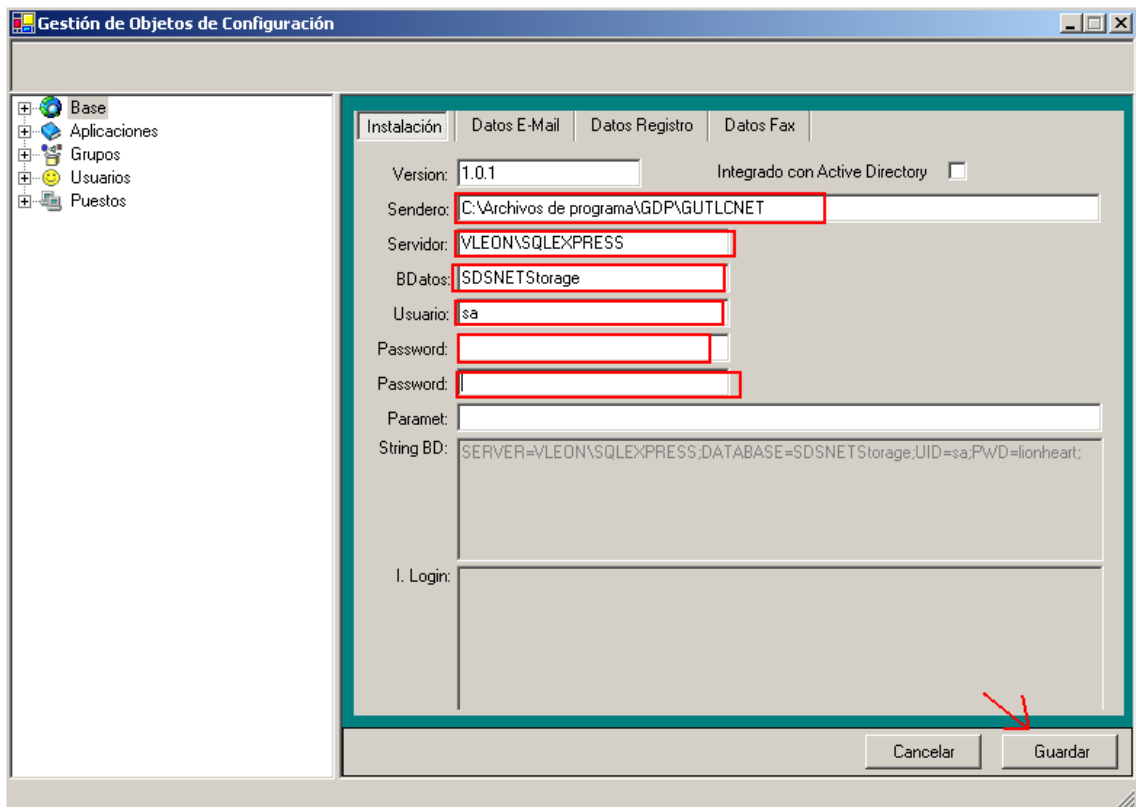
Una vez tenga instalados estos programas, deber3 configurar el cliente .NET. Para ello, siga los siguientes pasos:

- Vaya al menú Inicio -> Configuración -> Panel de Control.
- Ejecutar Herramientas Administrativas.
- Ejecute Asistente de Microsoft .NET Framework.
- Seleccionar Ajustar la seguridad .NET.
- Marcar la opción Realizar cambios en este equipo.
- Presionar Siguiente.
- Seleccionar Intranet Local.
- Subir el deslizador a "Plena Confianza".
- Presionar Siguiente y Finalizar.

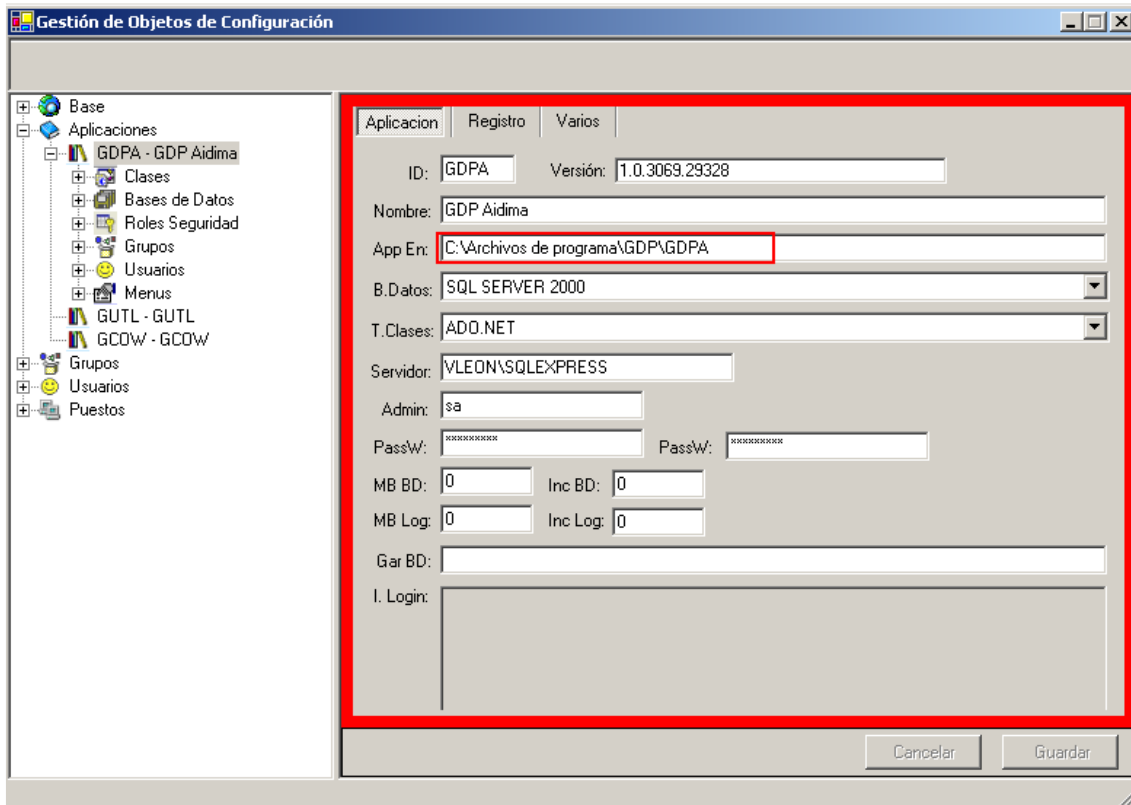
3. Instalación de GDP en el servidor

Pasos a seguir:

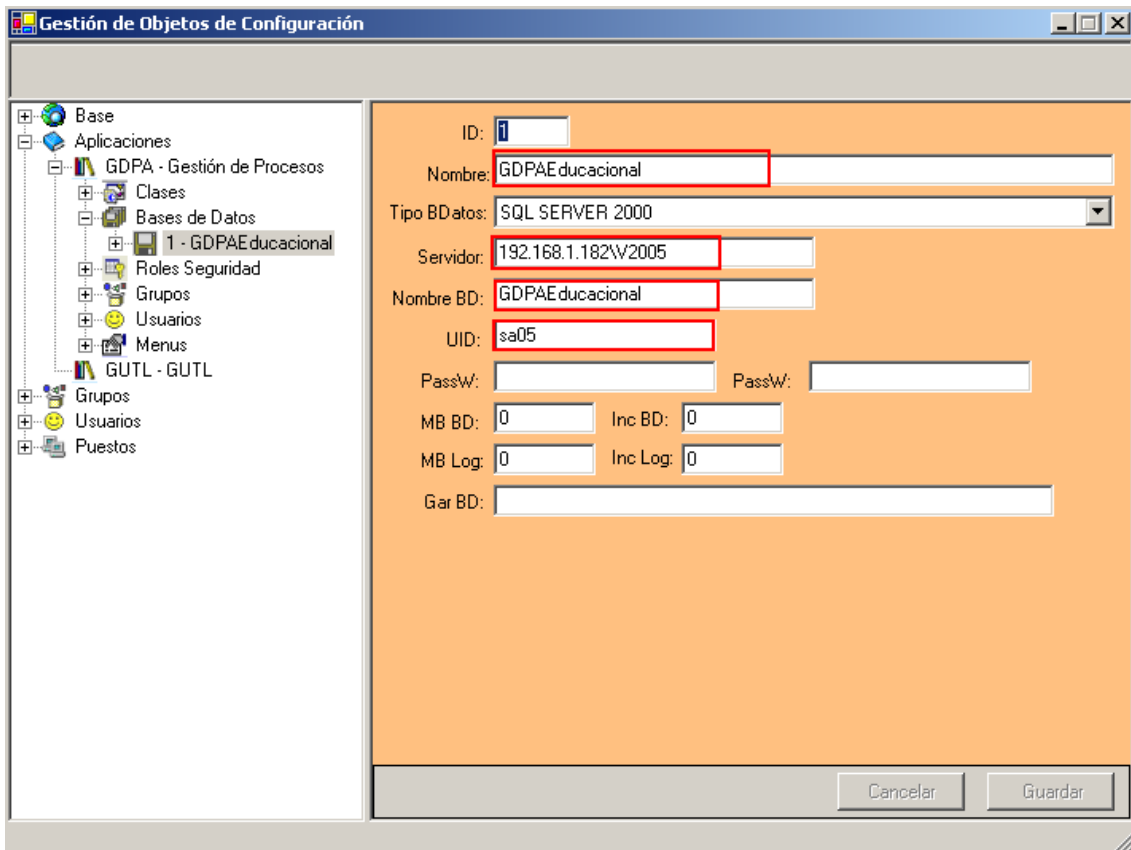
1. Crear en el servidor una carpeta llamada GDP Aidima.
2. Copiar el contenido de la carpeta GDPA del CD suministrada en la carpeta recién creada.
3. Compartir la carpeta, indicando que se le da permisos a todos.
4. Poner las bases de datos correspondientes (SDSNetStorageEducativa y GDPAEducativa).
5. Configurar GUTL para poner la aplicación correctamente.
 - a. Para entrar en GUTL, hay que hacer doble clic sobre el fichero GutICNet.exe que se encuentra en la carpeta GUTLCNET
 - b. En la pantalla que se nos abre, hay que rellenar correctamente los campos:
 - i. Sendero: Carpeta donde está el archivo GutICNet.exe,
 - ii. Servidor: Nombre del Servidor SQL Server. Normalmente será igual que el nombre del PC en el que está puesto el SQL Server.
 - iii. Base de Datos: Debe poner SDSNetStorage
 - iv. Usuario: será sa o el usuario que se haya creado
 - v. Password: Contraseña del usuario definido anteriormente.
 - vi. Se pulsa el botón Guardar



6. En la ventana izquierda de la pantalla, desplegar los iconos "Aplicaciones" y GDPA.
7. En la ventana central, comprobar los mismos campos que hemos visto anteriormente. El único cambio consiste que, en lugar de un campo sendero, tenemos un campo llamado "App En." , que debe apuntar a la carpeta GDPA en lugar de la carpeta GUTL



8. A continuación, seleccionamos en la venta de la izquierda el nodo Bases de datos, y seleccionamos la base de datos 1. En la venta central debemos configurar los datos correspondientes a esta base de datos, como son el nombre con el que queremos que se vea esa base de datos en el programa, el nombre del servidor y el nombre de la base de datos.



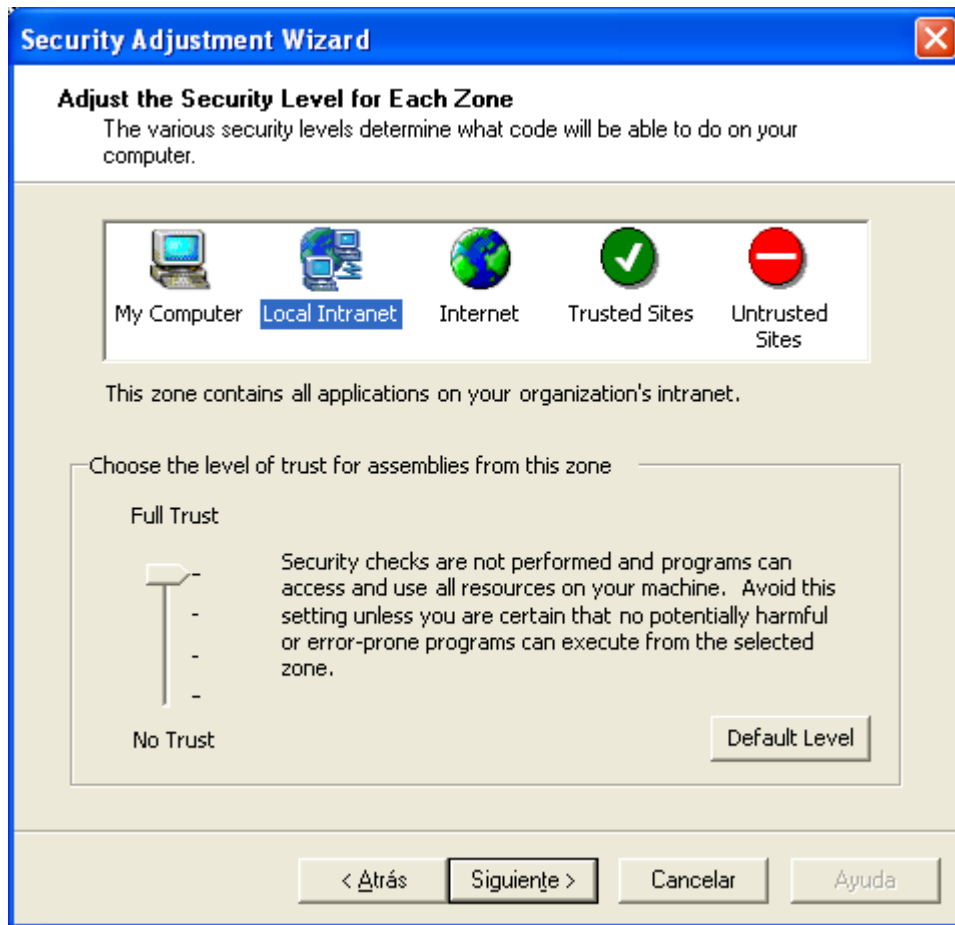
9. Una vez hechos los cambios, se pulsa el botón de Guardar y salimos del programa GUTL.
10. El siguiente paso es copiar el archivo "sfscdno.dll" que se ha creado en la carpeta GUTL a la carpeta GDPA.

4. Instalación de Gdp en un puesto nuevo

Pasos a seguir:

1. Si no están ya instalados, instalar los componentes Windows necesarios que se encuentran en la carpeta "\\Componentes Windows" del CD:
 - a. Punto net 1.1
 - b. Service Pack 1 de Punto net 1.1
 - c. Parche del service pack
 - d. MDAC
2. Subir el nivel de confianza de punto net a confianza plena para la Intranet local: Panel de control → Herramientas administrativas → Microsoft .net 1.1 Wizards → Adjust .Net

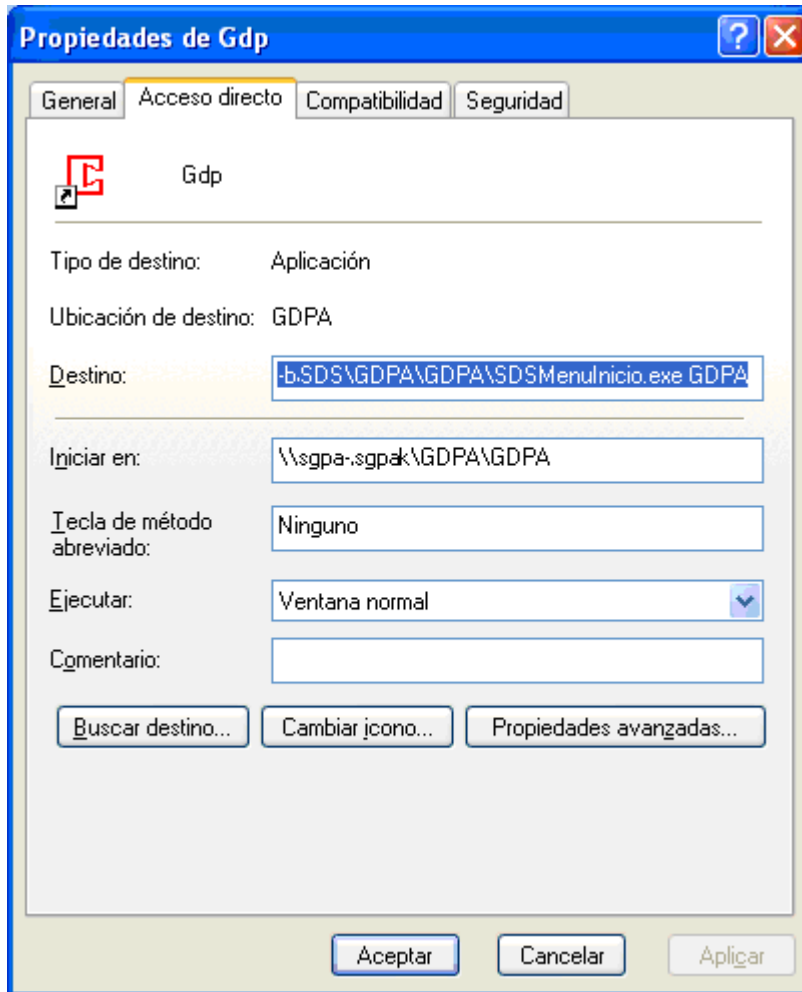
security → Realizar cambios para este ordenador y



3. Poner el acceso directo donde se vea más conveniente (Ver apartado *acceso directo*)
4. Por último es recomendable configurar bien la impresora predeterminada de Windows.

5. Acceso directo

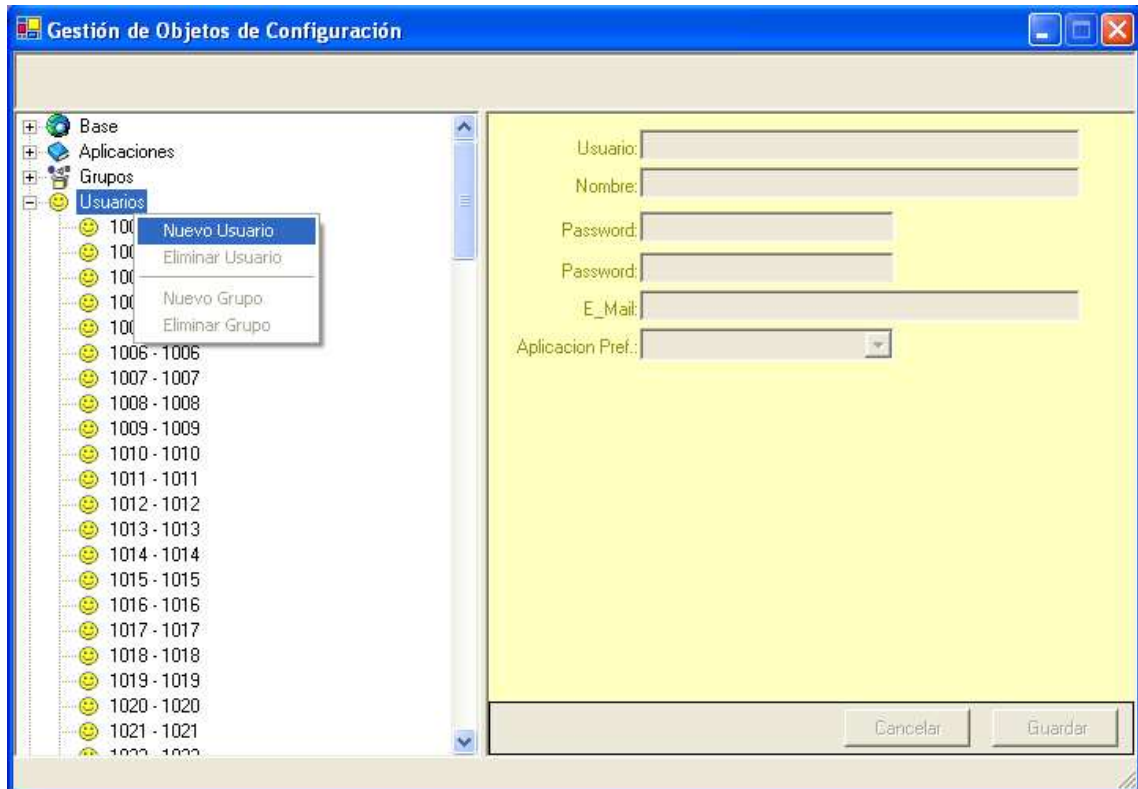
En cada puesto, hay que poner un acceso directo



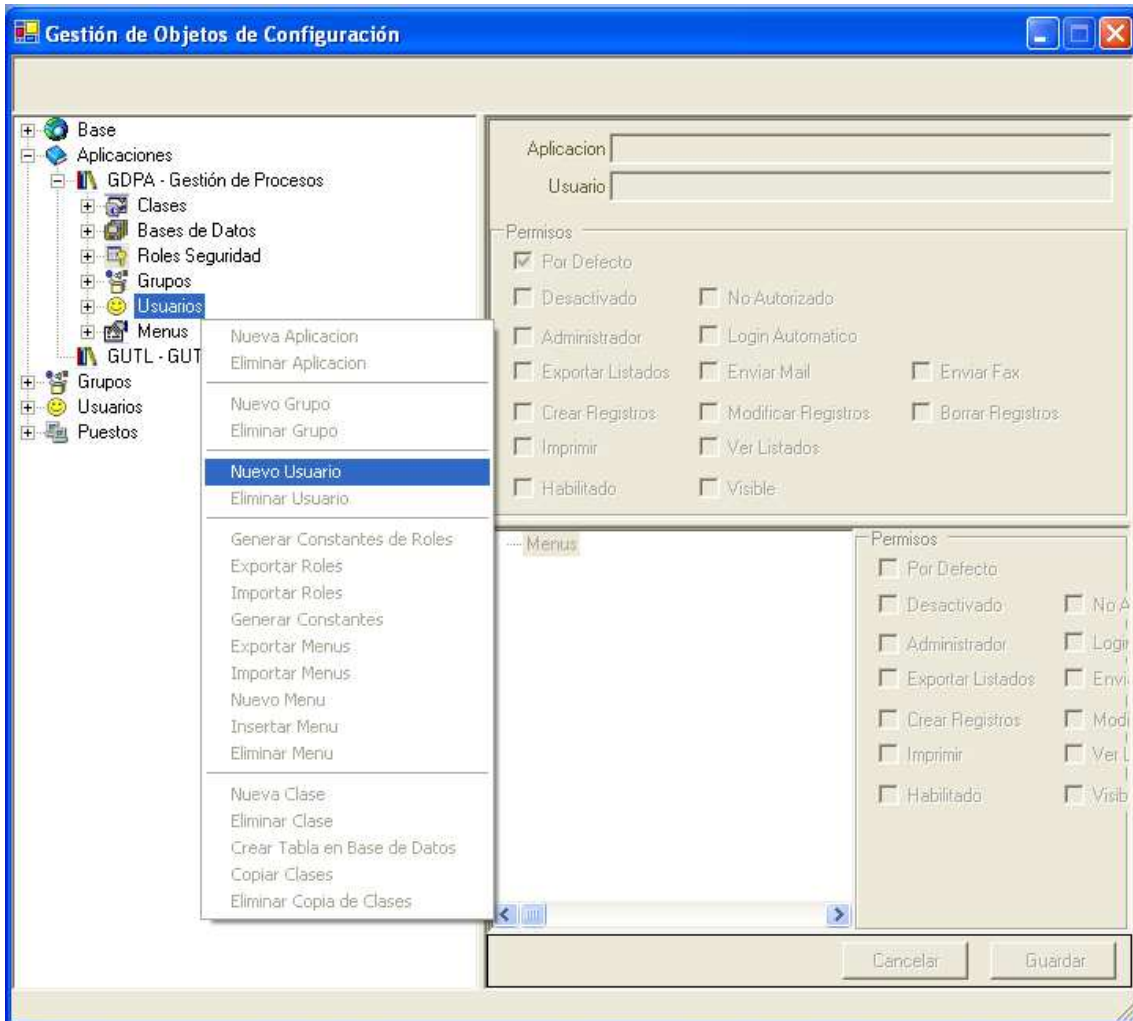
Destino = \\servidor\GDPA\GDPA\SDSMenuInicio.exe GDPA

6. Alta de un nuevo usuario

1. Desde la aplicación de configuración (GUTL):

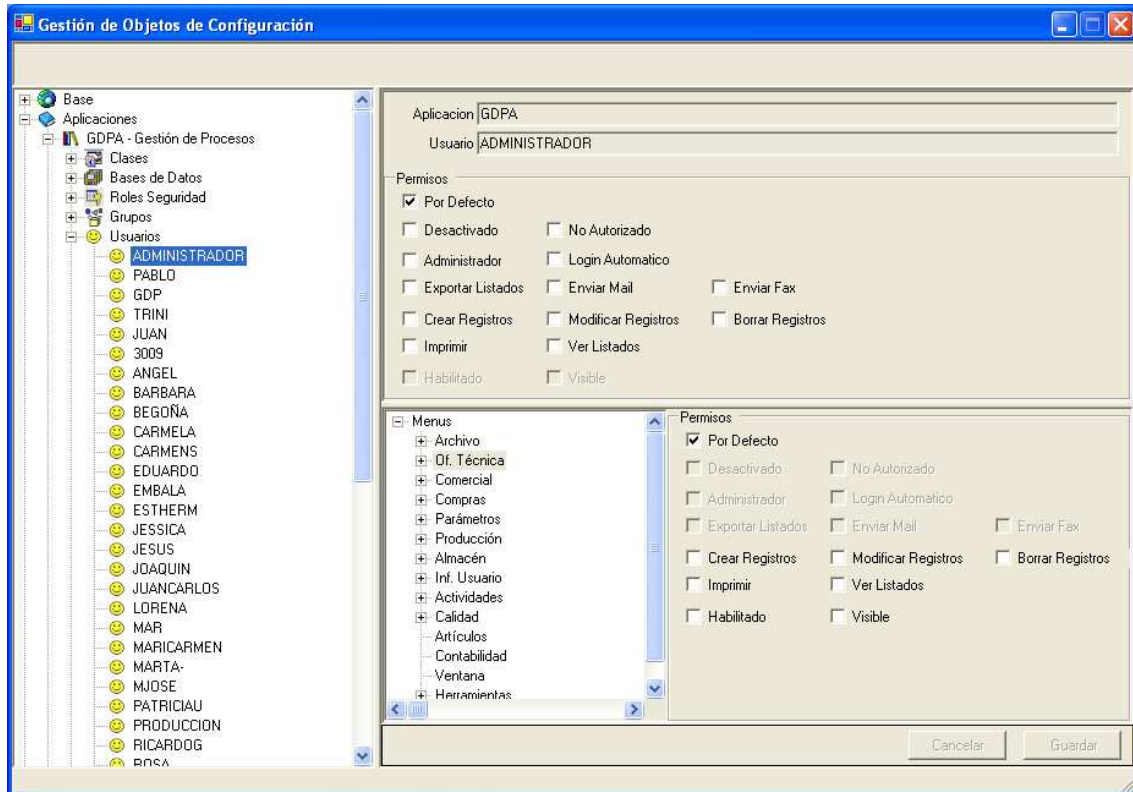


2. se rellena: usuario, nombre y contraseña.
3. Y queda añadirlo a la aplicación:



7. Configuración de menús por usuarios

Los menús que ve cada usuario cuando entra a la aplicación son configurables y esto se puede controlar desde la aplicación de configuración,



Para el usuario en cuestión, en la parte inferior derecha se muestra todo el menú completo. Para que el usuario vea ese menú debe tener activada la opción *Por defecto* y para que no lo vea debe tenerla desactivada: para ello hay que marcar cualquier otra, por ejemplo *Imprimir*.

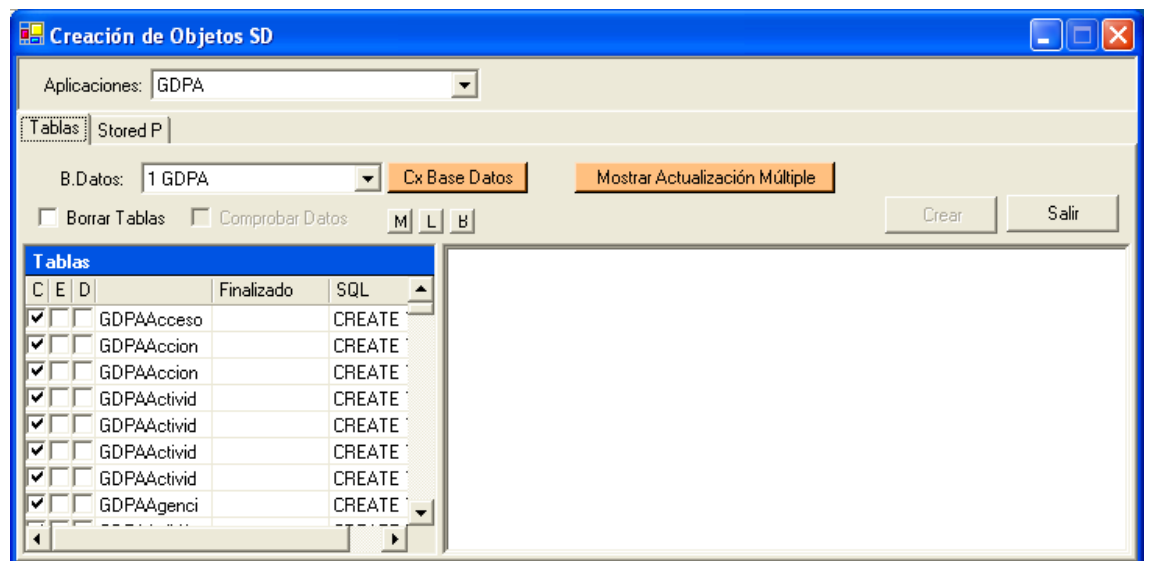
8. Configuración Impresoras por tipo de documento y puesto.

Desde cada puesto es posible (y en los casos en que los documentos se mandan directamente a la impresora necesario) configurar la impresora por defecto para cada tipo de documento. Por ejemplo, los albaranes a la impresora láser del puesto y las etiquetas de bulto de albarán a la impresora de etiquetas del puesto.

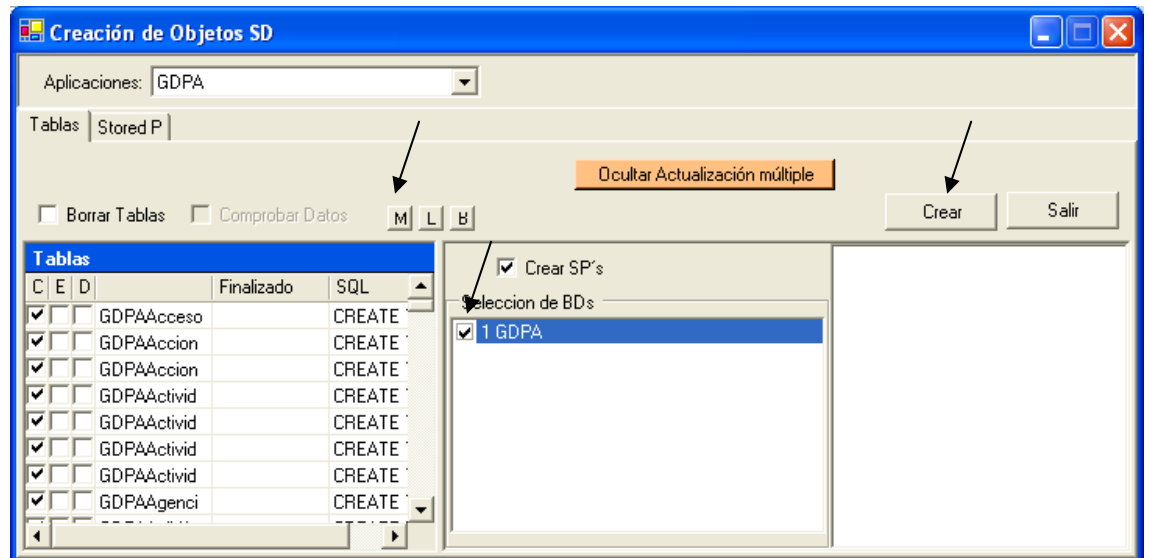
Esto se hace estando en el puesto en cuestión entrando en Gdp, desde Parámetros → constantes → Configuración de Puesto y asignando una impresora a cada tipo de documento. No es necesario rellenar más que aquellos documentos que se van a usar desde el puesto. Aquellos documentos sin impresora asignada, serán enviados a la impresora predeterminada de Windows.

9. Actualizar el programa

1. Hacer una copia de seguridad de la base de datos (la base de datos del programa es GDPA) en \\servidor\gdpa\Copia Seguridad\Copias bds manuales
2. Hacer una copia de la carpeta del programa (\\servidor\gdpa\GDPA) en \\servidor\gdpa\Copia Seguridad\Programa
3. Descargar la actualización en la carpeta [\\servidor\gdpa\ACTUALIZACIONES](#) y descomprimirla.
4. Una vez descomprimida, copiar la actualización en la carpeta del programa ([\\servidor\gdpa\GDPA](#))
 - a. Normalmente la actualización incluye las carpetas GDPA y SDSClases en un mismo directorio. La carpeta SDSClases debe moverse dentro de la carpeta GDPA.
5. Completar la base de datos, para ello hay que:
 - a. Ejecutar el programa de configuración (GUTL)
 - b. En el menú de la izquierda, sobre *Base* → botón derecho → *Crear tablas aplicación*.
 - c. En el formulario que se abre pulsar sobre *Mostrar actualización múltiple*



- d. Pulsar El botón M, En el apartado selección BDs marcar GDPA y pulsar el botón Crear. Cuando haya terminado el proceso mostrará un mensaje.



- e. Por último, pasar *el proceso de contantes*. Se trata de un proceso que una vez actualizado el programa revisa los nuevos atributos o tablas. Para evitar que lo ejecute el usuario está *escondido*. Para ello hay que:
- i. Entrar en Gdp
 - ii. Entrar en Parámetros → constantes → Datos empresa → y pulsar con el botón derecho sobre *Cod. Postal.* → y aceptar.